

Indicadores económicos del segmento Pyme

2019 - 2023



www.centrocultural.coop

Durante los 4 años de macrismo, **las Pymes fueron desplazadas del discurso oficial y de sus políticas.**

Entre 2016 y 2019

↓ **167 mil**
empleos en industria

↓ **18%**
actividad industrial

↓ **80%**
crédito a las pymes

**El gobierno actual pudo revertir
muchas tendencias para las
Pymes que son las que
presentamos a continuación:**

1. Actividad

- Total e Industria

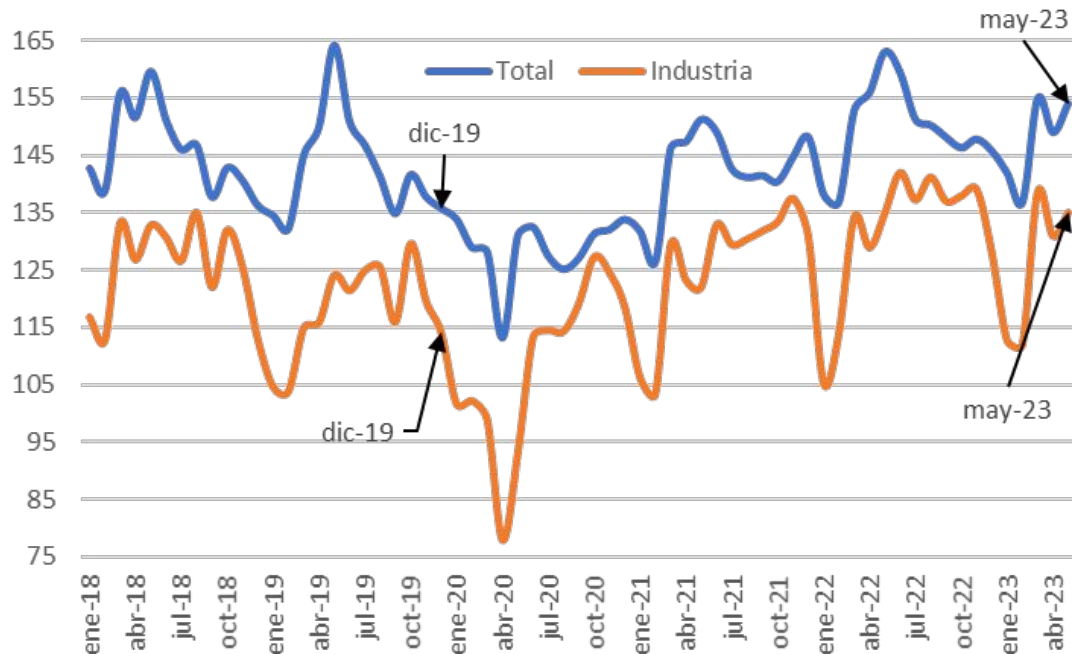
- Capacidad Instalada
- Producción industrial
- Tasa de inversión total

2. Empleo

3. Crédito

- Segmento pyme y total a empresas
- Crédito total y a pymes en pesos constantes

Actividad | Total e Industria



Fuente: elaboración propia en base a INDEC.

Reactivación de la industria
con respecto a diciembre de 2019

↑ 13%
Actividad económica

↑ 18%
Actividad industrial

1. Actividad

- Total e Industria

- **Capacidad Instalada**

- Producción industrial

- Tasa de inversión total

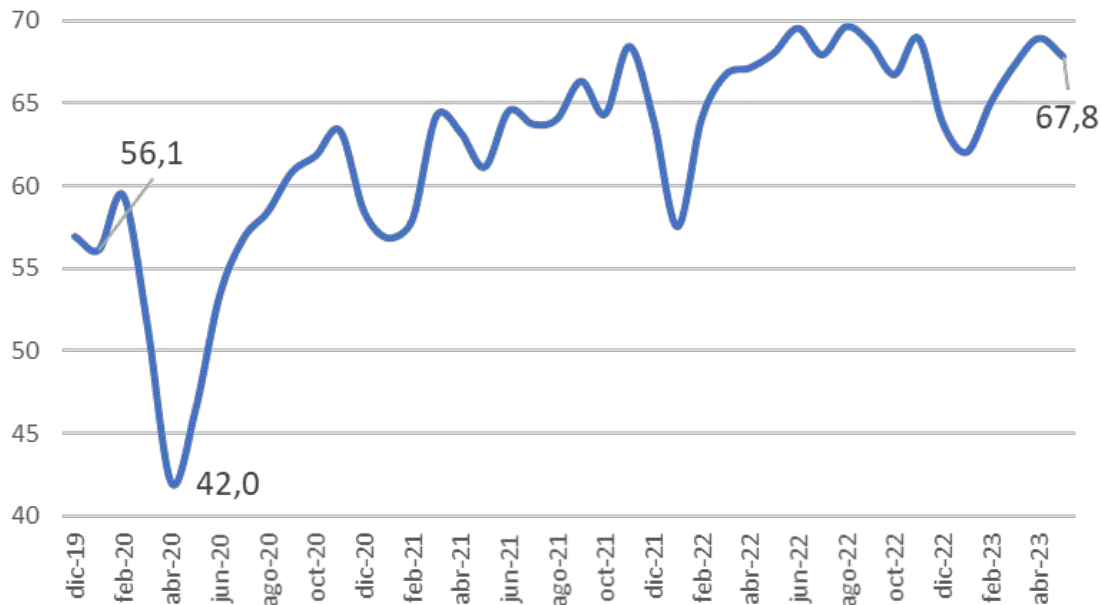
2. Empleo

3. Crédito

- Segmento pyme y total a
empresas

- Crédito total y a pymes en
pesos constantes

Actividad | Capacidad instalada



Fuente: elaboración propia en base a INDEC.

Reactivación de la industria
con respecto a diciembre de 2019

↑ 11 p.p.
Capacidad instalada

1. Actividad

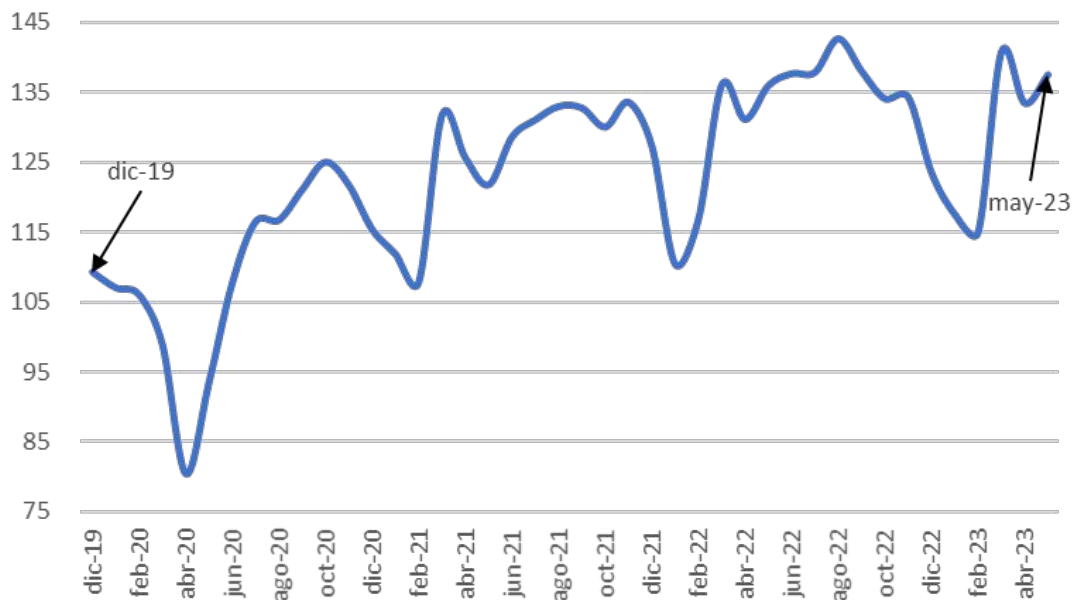
- Total e Industria
- Capacidad Instalada
- **Producción industrial**
- Tasa de inversión total

2. Empleo

3. Crédito

- Segmento pyme y total a empresas
- Crédito total y a pymes en pesos constantes

Actividad | Producción industrial



Fuente: elaboración propia en base a INDEC.

Reactivación de la industria
con respecto a diciembre de 2019

↑ 26%
Producción industrial

1. Actividad

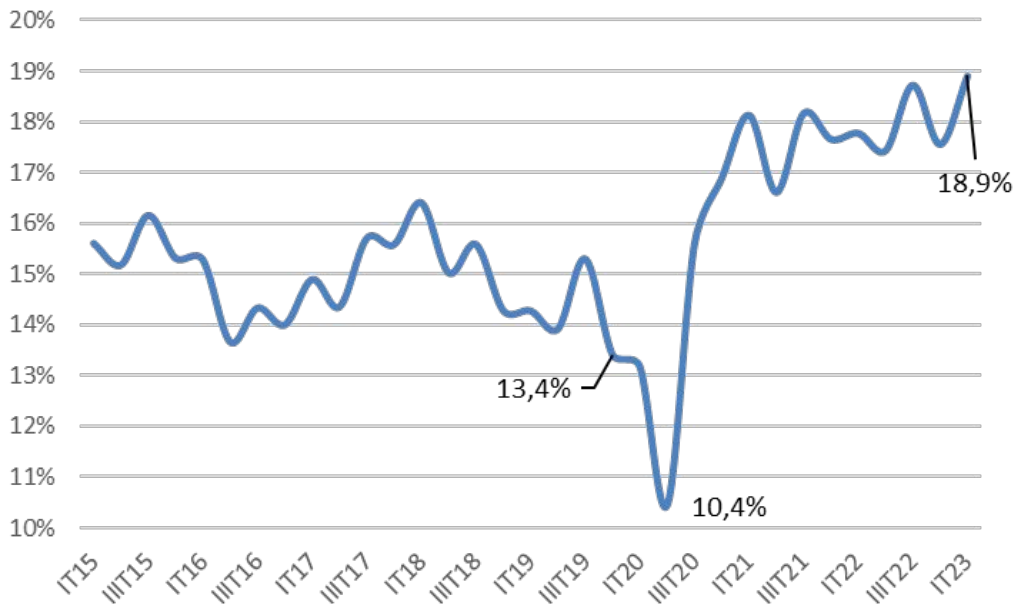
- Total e Industria
- Capacidad Instalada
- Producción industrial
- **Tasa de inversión total**

2. Empleo

3. Crédito

- Segmento pyme y total a empresas
- Crédito total y a pymes en pesos constantes

Actividad | Tasa de inversión



Fuente: elaboración propia en base a INDEC.

Reactivación de la industria
con respecto a diciembre de 2019

18,9%
Tasa de inversión*

*En el primer trimestre de 2023, alcanzó el punto **más alto de los últimos 8 años**.

1. Actividad

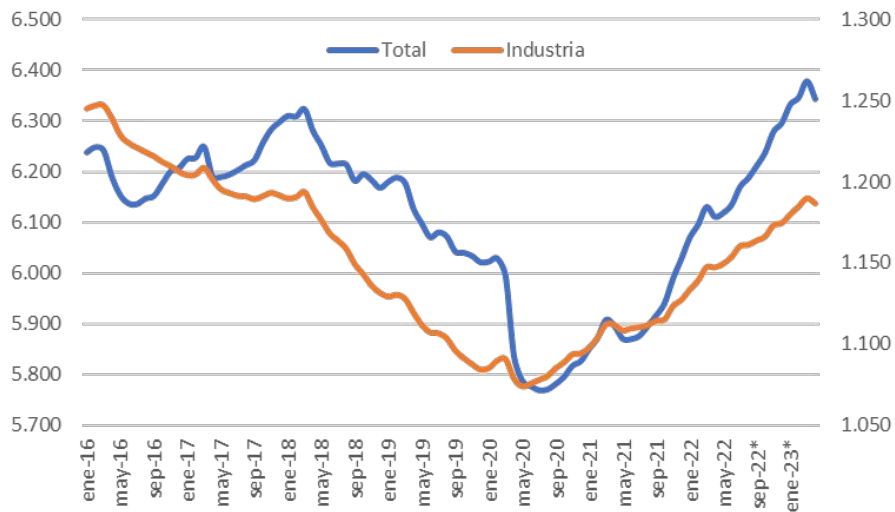
- Total e Industria
- Capacidad Instalada
- Producción industrial
- Tasa de inversión total

2. Empleo

3. Crédito

- Segmento pyme y total a empresas
- Crédito total y a pymes en pesos constantes

Empleo privado | Total e industria



Fuente: elaboración propia en base a SIPA - MTySS.

**Recuperación del
empleo en sector privado**

↓ **225 mil**
2016 - 2019

↑ **321 mil**
2020 - actualidad

**Recuperación del
empleo en la industria**

↓ **167 mil**
2016 - 2019

↑ **102 mil**
2020 - actualidad

1. Actividad

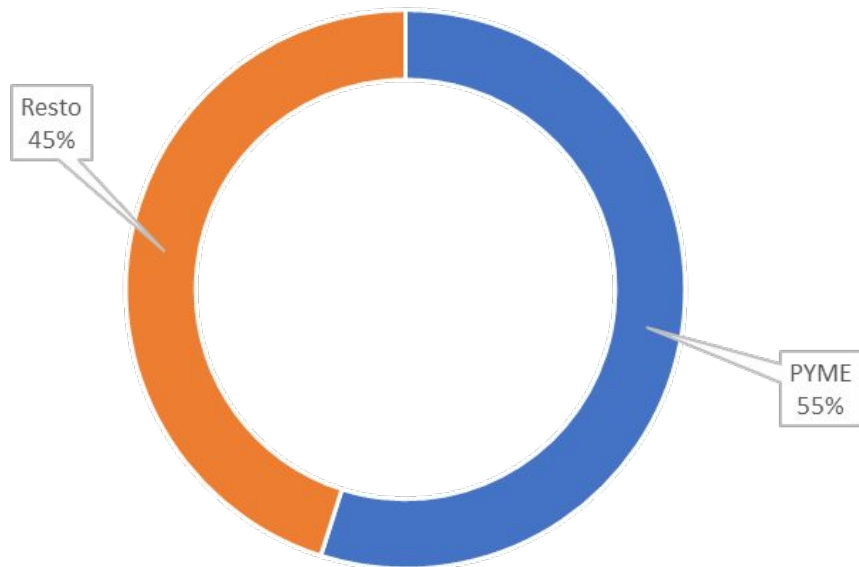
- Total e Industria
- Capacidad Instalada
- Producción industrial
- Tasa de inversión total

2. Empleo

3. Crédito

- **Segmento pyme y total a empresas**
- Crédito total y a pymes en pesos constantes

Crédito | participación pyme sobre total del crédito a empresas en pesos



Fuente: elaboración propia en base a BCRA.

**Financiamiento
productivo**

↑ 55%
mayo 2023

*En mayo de 2023 el crédito a Pymes **alcanzó máximos desde el año 2000 a la fecha**

1. Actividad

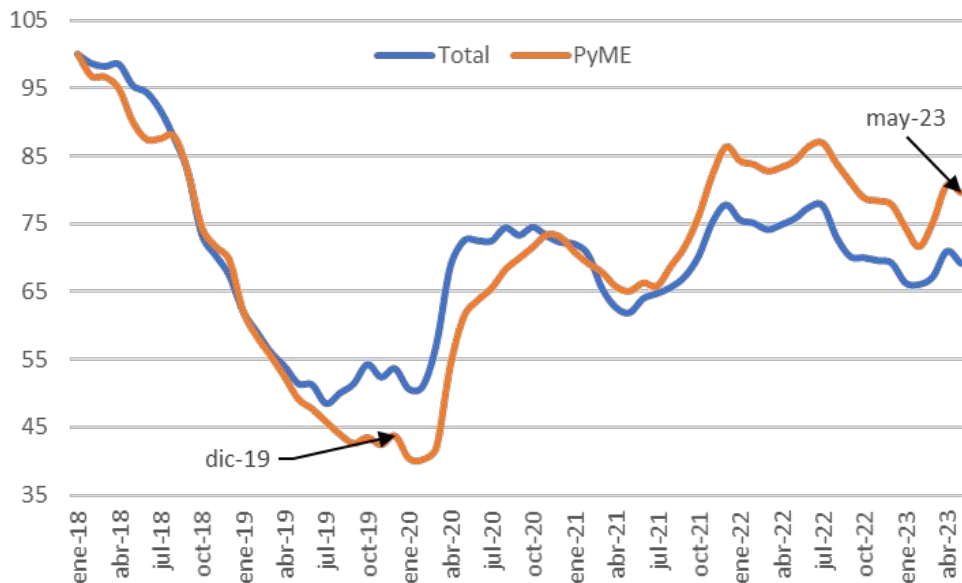
- Total e Industria
- Capacidad Instalada
- Producción industrial
- Tasa de inversión total

2. Empleo

3. Crédito

- Segmento pyme y total a empresas
- **Crédito total y a pymes en pesos constantes**

Crédito | evolución del crédito total a empresas y pyme en pesos. Base enero 2018= 100. Pesos constantes.



Fuente: elaboración propia en base a BCRA e INDEC.

**Financiamiento
productivo**

↓ **66%**
de enero 2018
a diciembre 2019

↑ **82%**
de diciembre 2019
a mayo 2023

En los últimos 4 años, las Pymes
tuvieron que sortear muchas
dificultades en un contexto
mundial hostil. No obstante...

Entre 2019 y 2023

↑ **102 mil**
empleos en industria

↑ **26%**
actividad industrial

↑ **82%**
crédito a las pymes

Las Pymes necesitan que se siga con esas políticas y que se mejoren otras, como el acceso a las importaciones.

Muchas gracias



www.centrocultural.coop